



李娇 讲师

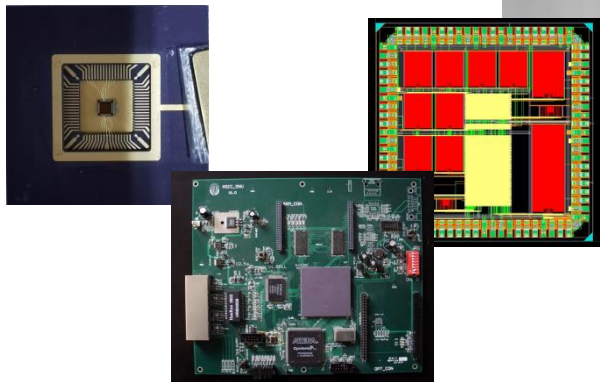
lijiaoshu@shu.edu.cn

研究方向

- 集成电路设计与可测性设计
- 机器视觉及应用
- 新型显示驱动技术



成果展示



教学与科研成果

承担及参与课题

- 国家自然科学基金
- 十三五总装预研课程
- 多项横向课题

所获奖项

- 上海大学优秀就业工作者
- 研电赛上海赛区二等奖
- 所带班级获得多项荣誉称号

论文与专利

- 出版教材1本
- 发表多篇学术论文
- 授权发明专利5项

